

**ROMANTYCZNY
KREACJONIZM
SŁOWACKIEGO**

Rozłączenie

JULIUSZ SŁOWACKI



http://zsp.przysucha.edu.pl/images/Pliki/Strefa_j_pol/Prezentacje/Rozne_odcienie_geniuszu/Juliusz-Sowacki.pdf

ROZŁĄCZENIE - PODMIOT LIRYCZNY



Podmiot liryczny opisuje rozłąkę z ukochaną. Wspomina zarówno tę osobę, jak i miejsca, w których razem przebywali. Oddalenie wywołuje w nim głęboki smutek i refleksje na temat samotności.

- „Pomiędzy nami lata biały gołąb smutku” - symbol listów pełnych tęsknoty;
- „dwa smutne słowiki, co się wabią płaczem” - symbol miłości, duchowej jedności, ale fizycznego rozstania.

KOMPOZYCJA WIERSZA

Utwór można podzielić na trzy części:

- Pierwszą z nich stanowią trzy pierwsze strofy. Tematami tych wiersów są rozłąka, wspomnienie miejsc wspólnych, wspólnota duchowa podmiotu lirycznego i adresatki.
- Drugą część tworzą kolejne cztery strofy. Opisują one przestrzeń znaną tylko podmiotowi lirycznemu i wykreowaną przez niego. Podkreślają różnice między nadawcą utworu a jego adresatką.
- Ostatnia strofa to podsumowanie bólu rozstania, podkreślenie braku nadziei na ponowne spotkanie i zniweczenie zawartego w pierwszej strofie przekonania o duchowej jedności.

DWA ŚWIATY

Świat znany podmiotowi i adresatce

- ◉ konwencja sentymentalna; tkliwość opisu;
- ◉ osoba mówiąca skupia się na ogródku, domu, komnacie w tym domu i tkliwości adresatki;
- ◉ Podmiot liryczny wie, jak zachowuje się adresatka, co wzbudza u niej płacz, ból, tęsknotę.
- ◉ Biała szata kobiety - symbol czystości, niewinności.

Słowo-klucz: „wiem”.

Alpejski krajobraz:

- ◉ krajobraz znany tylko podmiotowi lirycznemu;
- ◉ został opisany w konwencji romantycznej;
- ◉ opis jeziora, gór, gwiazd jest dynamiczny, nacechowany emocjonalnie; poeta kreuje go mocą swojej wyobraźni, jest to opis metaforyczny (zwalone niebo - błękit jeziora; głowa skał zwieńczona włosami deszczu - góry w deszczu)
- ◉ świat przyrody stanowi odbicie stanu psychicznego nadawcy (pejzaż mentalny)

Słowo-klucz: „nie wiesz”

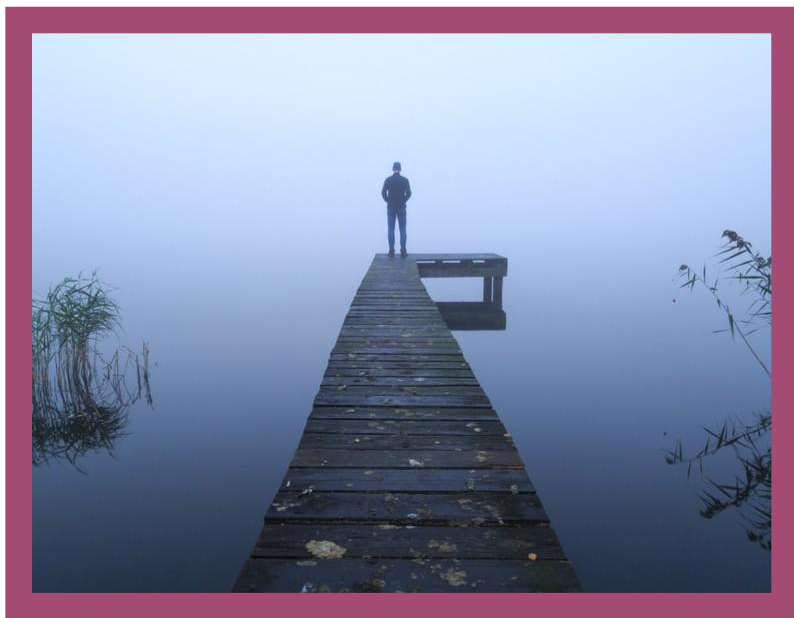
Kreacjonizm - poeta nie odtwarza rzeczywistości, tylko ją tworzy mocą swojej wyobraźni.

In statu nascendi - ‘w trakcie stawania się’
- uchwycenie przez artystę momentu przemiany jakiegoś zjawiska

**POMIĘDZY NAMI LATA BIAŁY GOŁĄB SMUTKU
I NOSI CIĄGŁE WIEŚCI. [...]
ROZŁĄCZENIE JAKO LIST POETYCKI**

Cechy listu poetyckiego	Realizacja w wierszu J. Słowackiego
Jest skierowany do określonego adresata.	Zastosowanie w wierszu form: <i>zamknięta, zagasłaś.</i>
Zawiera bezpośrednie zwroty do adresata.	<i>placzesz, tyś, nie wiesz, ty</i>
Najczęściej ma charakter prywatny.	Tekst o tęsknocie, smutku wywołanym oddaleniem; nadawca przywołuje intymne szczegóły znajomości z adresatką tekstu, np.: <i>Wiem, kiedy placzesz w cichej komnacie zamknięta.</i>
Ma formę wierszowaną.	Utwór liczy osiem czterowersowych strof.

TEZY INTERPRETACYJNE



- Wiersz *Rozłączenie* J. Słowackiego jest poetyckim obrazem rozstania z ukochaną osobą - matką, kochanką;
- Wiersz Słowackiego przedstawia uniwersalny obraz samotności człowieka.