

ROMANTYZM, CZYLI INNA NOWOCZESNOŚĆ

Wprowadzenie do epoki

NAZWA EPOKI



Romantyczny:

- ◉ Nastrojowy
- ◉ Malowniczy
- ◉ Uczuciowy
- ◉ Wrażliwy
- ◉ Tajemniczy

CZAS TRWANIA EPOKI

- ⊙ Europa - 1789 - 1850
- ⊙ Polska - 1822 - 1864

1789 - wielka rewolucja francuska

1822 - debiut Adama Mickiewicza, wydanie I tomu jego poezji *Ballady i romanse*

1864 - upadek powstania styczniowego

Romantyzm obejmuje I połowę XIX wieku

WYDARZENIA KSZTAŁTUJĄCE ROMANTYZM W EUROPIE

Wydarzenie	Wpływ na epokę
Rewolucja francuska 1789	Zapoczątkowanie końca monarchii we Francji i zainicjowanie procesów demokratyzacyjnych w całej Europie.
Wojny napoleońskie	Rozpowszechnienie idei rewolucyjnych <i>liberté, égalité, fraternité</i> - wolność, równość, braterstwo; zaktywizowanie się ruchów narodowościowych.
Wojna o niepodległość Stanów Zjednoczonych	Ustanowienie pierwszego demokratycznego państwa na świecie funkcjonującego na podstawie konstytucji; walka „o wolność waszą i naszą”.
Wiosna Ludów 1848	Realizacja hasła „za wolność naszą i waszą” - walka ludów Europy o wolność i społeczną sprawiedliwość. Bohater polski - gen. Józef Bem walczący za wolność Węgrów.

POLSKA W EPOCE ROMANTYZMU

- ◉ III rozbiór Polski w 1795 r. rozpoczyna okres 123 lat niewoli- Polska przestaje istnieć na mapach, pozostaje naród bez własnego państwa (zabór rosyjski, pruski i austriacki).
- ◉ Udział Polaków w wojnach napoleońskich (Legiony Polskie gen. H. Dąbrowskiego we Włoszech).
- ◉ Powstanie listopadowe (1830- 1831) zakończone klęską.
- ◉ Wielka Emigracja we Francji - polska literatura romantyczna powstaje głównie na emigracji.

GŁÓWNE IDEE ROMANTYZMU

SPIRYTUALIZM



Światopogląd zakładający, że świat składa się z dwóch sfer:

- ◉ „rzeczy widzialne” - materia, „prawdy martwe”
- ◉ „rzeczy niewidzialne” - duch, Absolut, „prawdy żywe”.

Świat materii jest przejawem ducha, który ma wyższość nad materią.

GŁÓWNE IDEE ROMANTYZMU

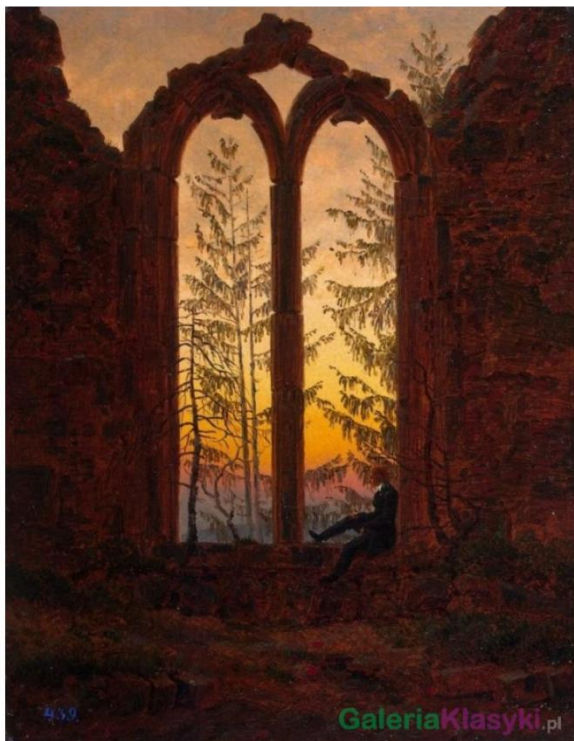
IRRACJONALIZM



Nurt w filozofii głoszący, że świata nie można poznać rozumowo ani doświadczalnie, lecz jedynie narzędziami pozarozumowymi takimi jak:

- intuicja
- serce
- wyobraźnia

PRZEJAWY ROMANTYCZNEGO IRRACJONALIZMU



- Na bohaterów literackich często wybierano zjawy, duchy, upiory, twory wyobraźni poetyckiej - byty, których status ontologiczny trudno wytłumaczyć w sposób rozumowy.
- Romantyzm odrzucił pojmowanie świata za pomocą „szkiełka i oka”, opieranie się wyłącznie na empiryzmie. Głęboko ukrytych prawd o świecie szukał w sferach, które oświeceniowym racjonalistom zdawały się oznakami chorego umysłu lub zabobonami: mitach, baśniach, natchnionych wizjach mistycznych, rojeniach szaleńców, zjawiskach paranormalnych, intuicji, duchowości.
- Miłość postrzegano jako siłę wymykającą się rozsądkowi. Człowiek zakochany postępował wbrew nakazom rozumu, targaty nim gwałtowne emocje, motorem jego działań były namiętności - nierzadko zgubne dla bohatera.

GŁÓWNE IDEE ROMANTYZMU

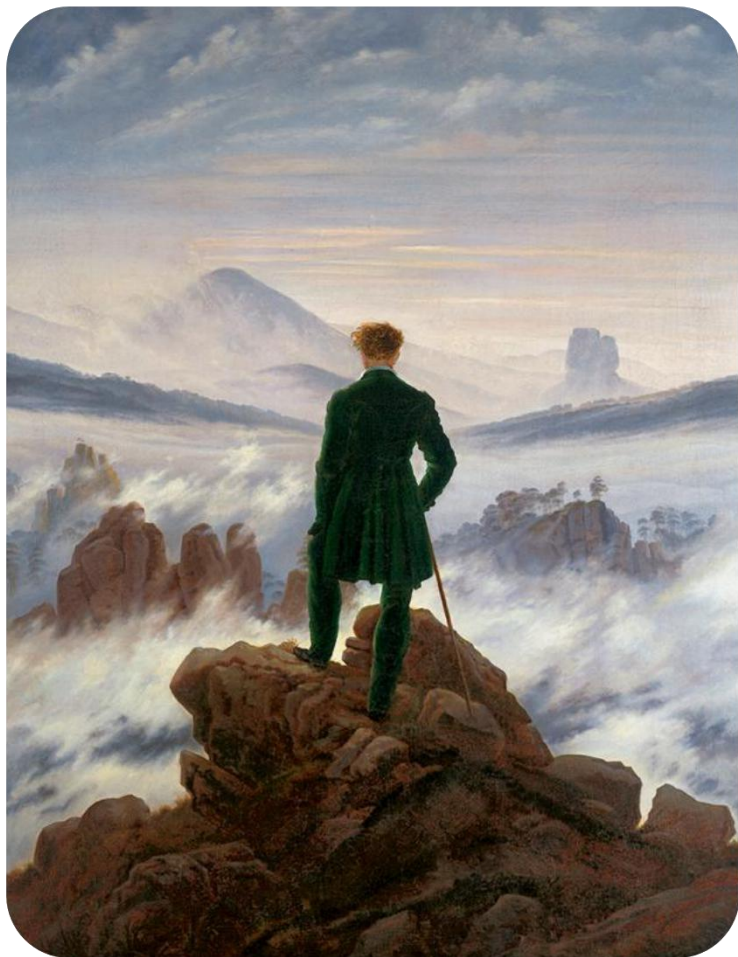
MISTYCYZM I METAFIZYKA



- Mistycyzm - idea głosząca, że Boga można poznać poprzez indywidualny kontakt, objawienie, ekstazę, bez pośrednictwa Kościoła.
- Metafizyka - otwarcie człowieka na sprawy tajemnicze, niedostępne ludzkiemu rozumowi. Wrażliwość metafizyczną mają artyści, dzieci i prosty lud oraz szaleńcy, bo patrzą na świat „oczyma serca”.

GŁÓWNE IDEE ROMANTYZMU

INDYWIDUALIZM



Skoncentrowanie na jednostce, przyznanie wybitnej jednostce praw do absolutnej wolności, podkreślanie jej wyjątkowości, kult geniuszy, wieszczów, natchnionych artystów.

GŁÓWNE IDEE ROMANTYZMU

HISTORYZM



Zafascynowanie historią - głównie średniowieczem i przekonanie, że przeszłość pozwala lepiej zrozumieć teraźniejszość. Zainteresowanie mitologią ludów Północy: celtycką, germańską i słowiańską jako fundamentem kultur Europy północnej.

GŁÓWNE IDEE ROMANTYZMU LUDOWOŚĆ I PIĘKNO NATURY PÓŁNOCY



Romantycy wynieśli kulturę ludową ponad zbiór skostniałych reguł rządzących sztuką oficjalną, zmieniając tym samym sposób postrzegania tradycji przez twórców oświeceniowych. Wierzenia ludowe, w których świat duchów współistniał ze światem żywych, pierwszorzędne miejsce przypisane nieokietznanej naturze i moralność kierująca się prostymi regułami doskonale wpisywały się w ideologię romantyczną. Twórcy romantyczni traktowali folklor jako żywe źródło motywów i inspiracji, autentycznego języka. W ludowych podaniach, przepętionych magią i duchowością, znajdowali prawdziwą wiedzę o świecie.

GŁÓWNE IDEE ROMANTYZMU

ORIENTALIZM



- Fascynacja kulturą i naturą Wschodu (Orientu), podziw, zachwyt, ale i lęk przed tym, co obce. Przejawem były podróże romantyków na Bliski Wschód, do Grecji, Afryki Północnej i zainspirowane wędrówkami utwory literackie.
- Orientalna przestrzeń, najczęściej pustynia lub step, kojarzyła się z samotnością i ucieczką od świata. Przedstawiciele kultury orientalnej (Arab, Kozak) symbolizowali niezależność, dumę, spontaniczność, buntowniczość, autentyczność, kulturę nieskażoną, bardziej pierwotną niż europejska.