

KUBIZM

łac. *cubus*) - sześcián, kostka

Kubizm

zrywał z tradycyjnym malarstwem,
będącym sztuką naśladowania.

U podstaw kubizmu leży zasada,
że obiekt malarski zostaje rozbity na szereg osobnych płaszczyzn,
oglądanych w różnym oświetleniu,
które następnie są przedstawiane obok siebie na płótnie.



1970 r.

Pablo Picasso

Panny z Avignon

- obraz, który został
uznany za pierwsze
kubistyczne dzieło.

CECHY CHARAKTERYSTYCZNE

- wąski krąg tematyczny (martwa natura, postać, pejzaż)
- skromna paleta barw - głównie czerń, brązy, zielenie, szarości
- odrzucenie reguł perspektywy
- geometryczne uproszczenie elementów kompozycji
- kompozycję cechowała delikatność i zawiłość



Juan Gris *Portret Picassa* (1912)

Kubizm

jest wyrazem buntu wobec form zastanych,
odzwierciedla chaos świata,
ale oferuje też możliwość zbudowania go na nowo,
według innych reguł.



Marcel Duchamp

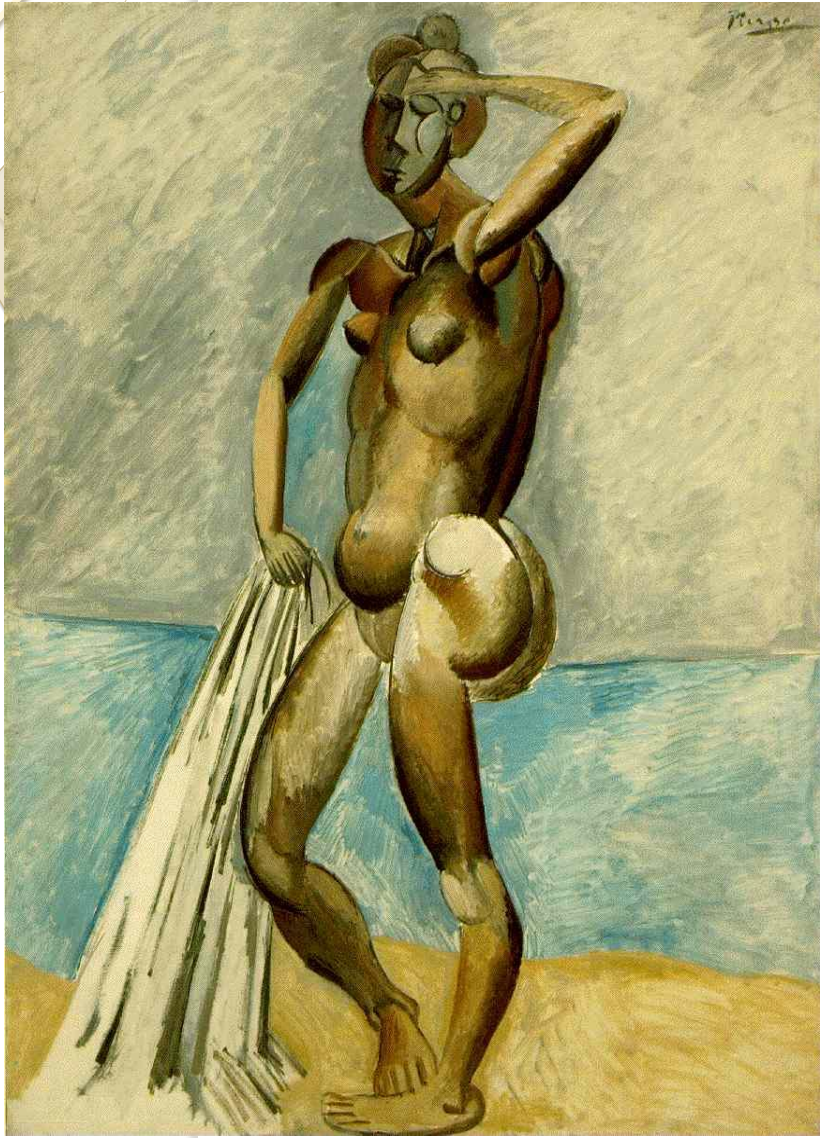
Akt schodzący po schodach 2

Obraz przedstawia kolejne fazy ruchu schodzącej po schodach postaci.
Przypomina filmową kliszę,
na której nakładają się na siebie kolejne etapy ruchu.

„Fotograficzność” dzieła podkreśla jego monotonna kolorystyka,
niemal czarno-biała, z odcieniami brązu i szarości.

Ludzka postać ulega tu swoistej mechanizacji,
jest całkowicie zdehumanizowana.

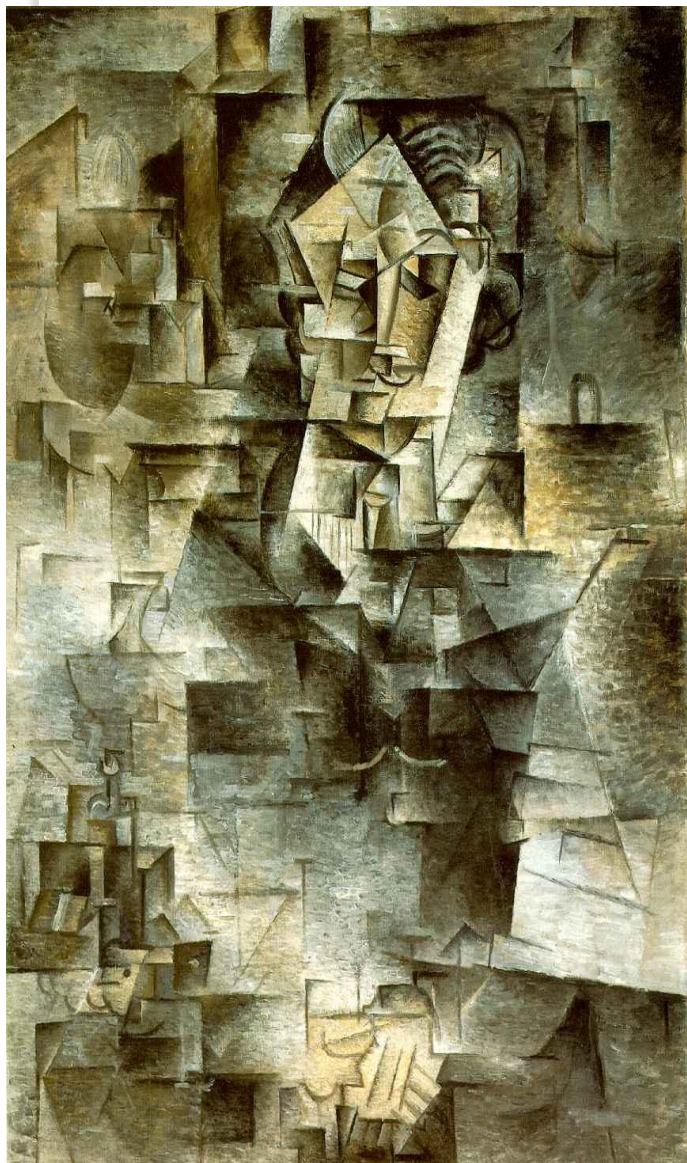
Artysta w oryginalny sposób pokazał,
jak wielka energia i żywotność
zawarta jest w tak prostym, wydawałoby się, działaniu,
jak zejście po schodach.



Kąpielą się (1909)



Madonna (1909)



Portret Kahnweilera (1910)



Siedząca naga kobieta (1908)



Dom w ogrodzie (1908)



Domy na wzgórzu (1909)