

Co znaczy zrozumieć tekst
kultury?

Analiza tekstu kultury

- ▶ Opis przedstawionej w tekście rzeczywistości – elementów świata przedstawionego.
- ▶ Wskazanie środków artystycznego wyrazu w zależności od rodzaju tekstu i ich funkcji

Analiza tekstu literackiego

Rodzaj lit.	Kto mówi?	Do kogo mówi?	O czym mówi?	Jak mówi?
Epika	Narrator – kim jest, co o nim wiemy.	– Nieraz zwraca się do czytelnika	Fabula (ogół wydarzeń) czas, miejsce akcji, bohaterowie, problematyka.	Cechy języka narracji i bohaterów
Liryka	Podmiot liryczny („ja liryczne”) – kim jest, co o nim wiemy.	Adresat liryczny – czy występuje?, jeśli tak, to kim jest, co łączy go z podmiotem lir.	Przemyślenia, uczucia, przeżycia.	Środki poetyckie: metafory, porównania, epitety, animizacje, uosobienia, onomatopeje, antytezy, anafory itp.
Dramat	Bohaterowie utworu (podział na role, tekst główny i poboczny – didaskalia)	Bohaterowie mówią do siebie – monologi lub rozmawiają ze sobą wzajemnie (dialogi i polilogi)	Akcja – jesteśmy świadkami ciągu wydarzeń, bohaterowie rozmawiają o wydarzeniach i o tym, co jest między nimi	Cechy języka bohaterów.

Interpretacja tekstu kultury

- ▶ Odczytanie sensów dosłownych.
- ▶ Odczytanie sensów przenośnych, symbolicznych.
- ▶ Odczytanie sensów niedopowiedzianych, kontekstów (biograficzne, filozoficzne, historyczne, kulturowe, literackie, religijne) – informacje spoza tekstu pogłębiające jego rozumienie.



Odczytanie sensu nadrzędnego – postawienie tezy interpretacyjnej – odpowiedź na pytanie:
O czym jest ten tekst?

Konteksty tekstu kultury



KONTEKST

HISTORYCZNO-UTERACKI

TYP UTWORU, PRĄD
UTERACKI, STYL,
EPOKA...



KONTEKST
HISTORYCZNY

TO HISTORYCZNE,
WYDARZENIA



KONTEKST
FILOZOFICZNY

ZWIĄZEK UTWORU
Z POGŁĄDAMI FILOZOFICZNYMI

KONTEKST
UNIWERSALNY

DO JAKICH WARTOŚCI
NAWIĄZUJE, CO TY
DLA SIEBIE BIERZESZ
Z DANEGO UTWORU...



ABY LEPIEJ ZROZUMIEĆ
UTWÓR UTERACKI
(i POGŁĘBIĆ JEGO
ODBIÓR,

WYKORZYSTAJ...

KONTEKST

SĄ TO PEWNE
ODNIESIENIA,
ZALEŻNOŚCI
i ZWIĄZKI

DZIĘKI NIM
ODCZYTASZ
UKRYTE ZNACZENIA
UTWORU
i DOKONASZ DOKŁADNEJ
INTERPRETACJI TEKSTU

KONTEKSTY
ODSYŁAJĄ DO
ŚWIATA POZA
UTWOREM



KONTEKST
BIBLIJNY

NAWIĄZANIE
DO TREŚCI Biblii:
POSTACI, ZDARZENIA,
WARTOŚCI...



KONTEKST
BIOGRAFICZNY

ELEMENTY ZWIĄZANE
Z ŻYCIEM AUTORA



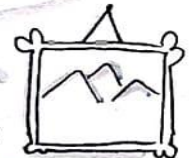
KONTEKST
MITOLOGICZNY

NAWIĄZANIE DO
ELEMENTÓW
MITOLOGICZNYCH

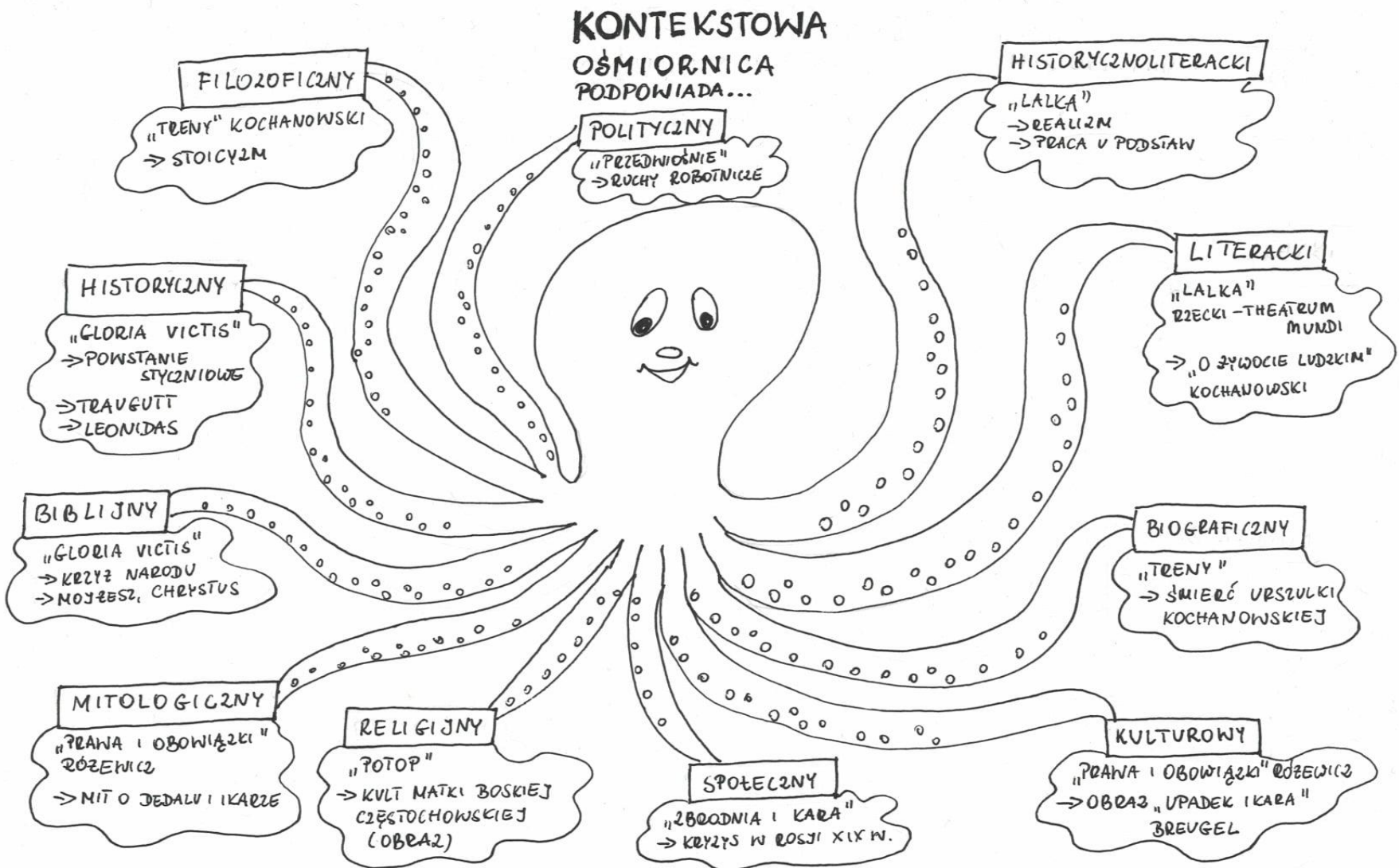


KONTEKST
KULTUROWY

DUŻO lub ZJAWISKO
Z JAKIEJS DZIEDZINY
KULTURY



Konteksty tekstu kultury



Wartościowanie i ocenianie – co ja o tym sędzę?

- ▶ Szukanie prawdy o człowieku i świecie.
- ▶ Ustalenie, jaki system wartości jest proponowany. Ocena.
- ▶ Ocena wartości estetycznej dzieła.



S. Borkowska, *Miłość*

Zanalizuj, zinterpretuj i dokonaj wartościowania obrazu.

Opowiastka o kurze o orle

Pewien człowiek znalazł jajko orła i włożył do gniazda kurzego w kurniku. Mały orzeł wylął się ze stadem kurcząt i razem z nimi dorastał, przez całe życie zachowując się jak kury z podwórka i myśląc, że jest podwórkowym kogutem. Drapał więc w ziemi, szukając glist i robaków, piał i gdakał. Potrafił nawet trzepotać skrzydłami i fruwać kilka metrów w powietrzu, tak jak to robią koguty. Mijały lata, a orzeł zestarzał się. Pewnego dnia zauważył wysoko nad sobą na niebie wspaniałego ptaka, który płynął wspaniale i majestatycznie wśród prądów powietrza, ledwo poruszając potężnymi skrzydłami. Stary orzeł patrzył w górę oszołomiony.

- Kto to jest? - zapytał stojącą obok kurę.
- To jest orzeł, król ptaków - odrzekła kura. - Ale nie myśl o tym, bo ty i ja jesteśmy inni niż on.

Tak więc orzeł więcej o tym nie myślał. I umarł wierząc, że jest kogutem w zagrodzie.

Analiza:

- Jaki to rodzaj literacki? Podaj argumentację.
- Kto, do kogo, o czym i jak mówi?

Interpretacja:

- Jakie pojawiają się tu symbole?
- Co mogą oznaczać?
- Jakie konteksty pomogą zrozumieć tekst?
- Postaw tezę interpretacyjną.

Wartościowanie:

- Czy sądzisz, że można pozbawić człowieka jego wyjątkowości? Uzasadnij.
- Jaki wpływ ma na człowieka środowisko, w którym żyje?
- Co powinno stanowić istotę życia człowieka, jego sens?

▶ **Miłość, Maria Pawlikowska-Jasnorzewska**

Nie widziałam cię już od miesiąca.
I nic. Jestem może bledsza,
trochę śpiąca, trochę bardziej milcząca,
lecz można żyć bez powietrza!

▶ ***** Rainer Kunze**

Umrzyj wcześniej niż ja
Trochę wcześniej
Żebyś nie ty
Samotnie wracała do domu

Analiza:

1. Jaki rodzaj lit. prezentują teksty? Uzasadnij.
2. Kto, do kogo, o czym i jak mówi?

Interpretacja:

1. Objaśnij znaczenie motywu powietrza i śmierci.
2. Postaw tezy interpretacyjne.

Wartościowanie:

1. Czy można żyć bez miłości? Uzasadnij swoją opinię.

K. I. Gałczyński
Teatrzyk Zielona Gęś
ma zaszczyt przedstawić
"Biurokratę na wakacjach"

Osoby:
Biurokrata i Amator
Kąpieli

Amator Kąpieli
(pośrodku jeziora):
Ratunku!

Biurokrata
(na brzegu jeziora):
Nazwisko?

Amator Kąpieli
(jw.): Dajmy na to
Jankowski. Ratunku!

Biurokrata
(jw.): Imię?!

Amator Kąpieli
(jw.): Piotr. Ratunku!

Biurokrata
(jw.): Imię ojca?

Amator Kąpieli
(jw.): Też Piotr. Ratunku!

Biurokrata
(jw.): Imię matki?

Amator Kąpieli
(jw.): Balbina. Ratunku!

Biurokrata
(jw.): Obywatelstwo?!
Zawód?!

Amator Kąpieli:
...gl... gl... gl... gl... gl...
gl... gl...
...gl... gl... gl... gl... gl...
gl... gl...
...gl... gl... (tonie)

Biurokrata
(jw.): Nic nie rozumiem!!
(patrzając w niebo): Dzień
zapowiada się pogodny.
K U R T Y N A

Analiza:

- Jaki to rodzaj literacki? Podaj argumentację.
- Kto, do kogo, o czym i jak mówi?

Interpretacja:

- Jaki typ człowieka prezentuje Biurokrata?
- Jakie relacje społeczne zostały tu ukazane?
- Czy scenkę należy traktować dosłownie? Postaw tezę interpretacyjną.

Wartościowanie:

- Czy biurokracja ułatwia czy utrudnia życie zwykłego człowieka? Uzasadnij.

Zadania

- ▶ Przekształć opowiastkę: zmień rodzaj z epiki na dramat, z epiki na lirykę.
- ▶ Przekształć „Teatrzyk Zielona Gęś”: zmień rodzaj na epikę.

„Do panien, by czasu próżno nie trwoniły” Robert Herrick

Rwijcie Róż pąki, póki młode,
Czas pierzcha w bystrym pędzie:
Kwiat, co dziś stroi się w urodę,
Jutro umierać będzie.

Olśniewająca Lampa Słońca
Im wyżej w Niebie stanie,
Tym bardziej zbliża się do Końca
Jej spieszne Wędrowanie.

Najlepsza Pora to Początek,
Gorące, Młode Lata:
Gdy czas ten minie, Życia wątek
Coraz się gorzej splata.

Więc niechaj każda śmiało kocha,
Z weselem nie śmie zwlekać:
Gdy przemknie Wiosna Życia płócha,
Próżno będziecie czekać.

Napisz wypracowanie o refleksjach, do jakich skłonił Cię ten wiersz.
Postaw tezę interpretacyjną i spróbuj ją uzasadnić. (O czym, według Ciebie, jest ten wiersz i dlaczego tak sądzisz?)